

INSTALAÇÕES

ELÉTRICA

Foi dimensionado o espaço para cabine primária e grupo gerador, sendo este último dimensionado para atender os elevadores e Servidor. São previstos quadros independentes por torre.

Quanto à previsão de painéis fotovoltaicos, o estudo de insolação demonstrou que o mais indicado para o rendimento atual dos painéis é instalá-los apenas na cobertura do Bloco 1.

Por conta da menor altura, a cobertura do bloco 2 tem a insolação reduzida, mas este bloco pode ser preparado para a instalação futura, quando o rendimento dos painéis for melhorado pelo desenvolvimento da tecnologia.

HIDRÁULICA

Quanto à reservação, o reservatório inferior existente sob o bloco 1 foi mantido, mas sua capacidade foi reduzida para permitir o isolamento do reservatório das paredes de contenção, conforme a norma atual. Os reservatórios superiores foram distribuídos entre os dois prédios de modo a distribuir a carga pelas duas estruturas e eliminar tubulação de conexão entre eles, pelo menos nos pavimentos superiores.

Quanto às águas pluviais, a distribuição de canteiros junto às coberturas procura reduzir a velocidade de escoamento de água de chuva, que será conduzida ao jardim no subsolo.

Já a água das coberturas inacessíveis será captada e tratada como água de reuso, prevendo diminuição no consumo e redução do impacto das águas pluviais do conjunto na rede pública.

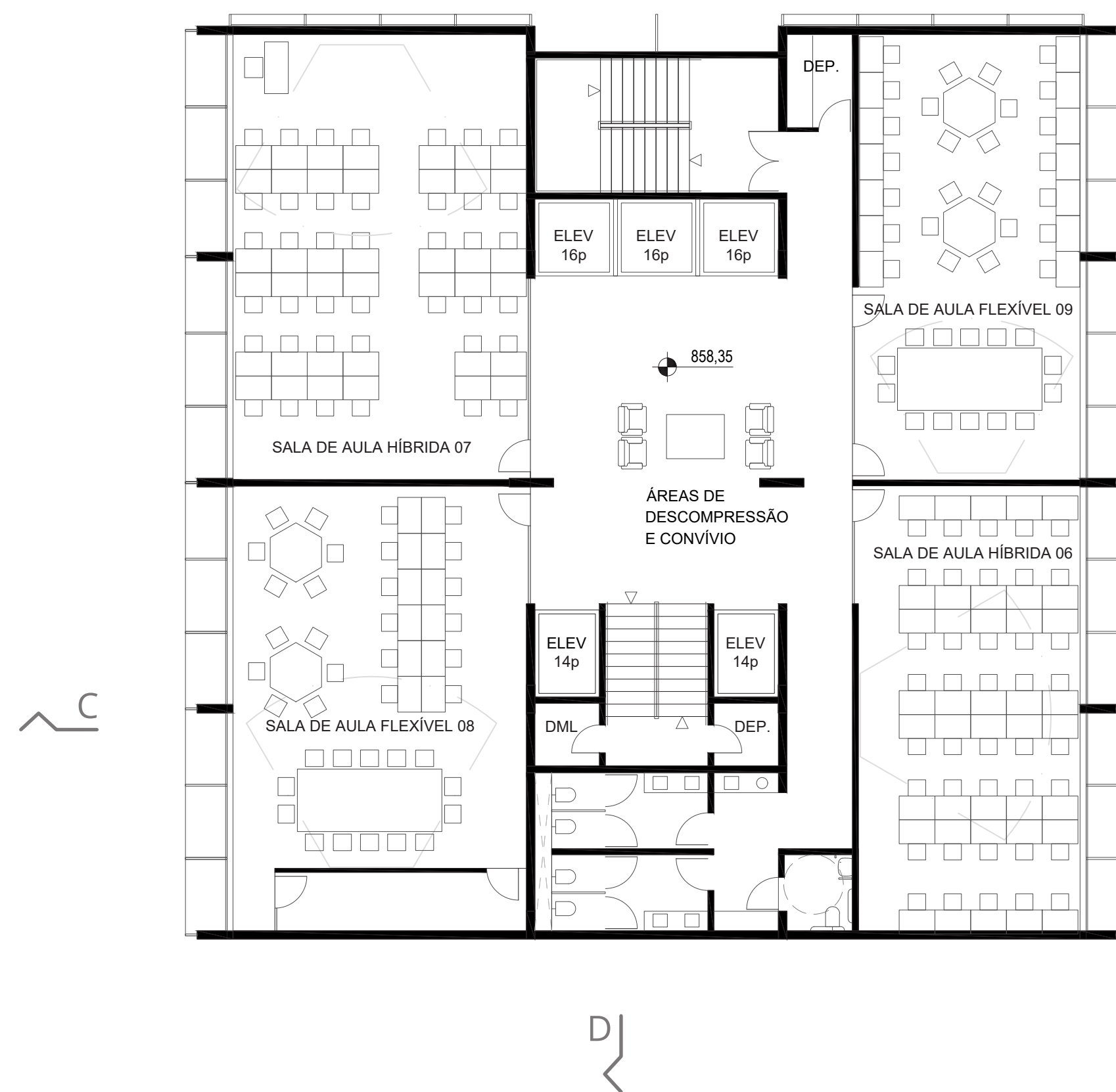
AR-CONDICIONADO

A opção pelo sistema VRF é para evitar dutagens de maior diâmetro, tanto de insuflamento, quanto das linhas frigorígenas, que demandariam intervenções pesadas nas estruturas existentes.

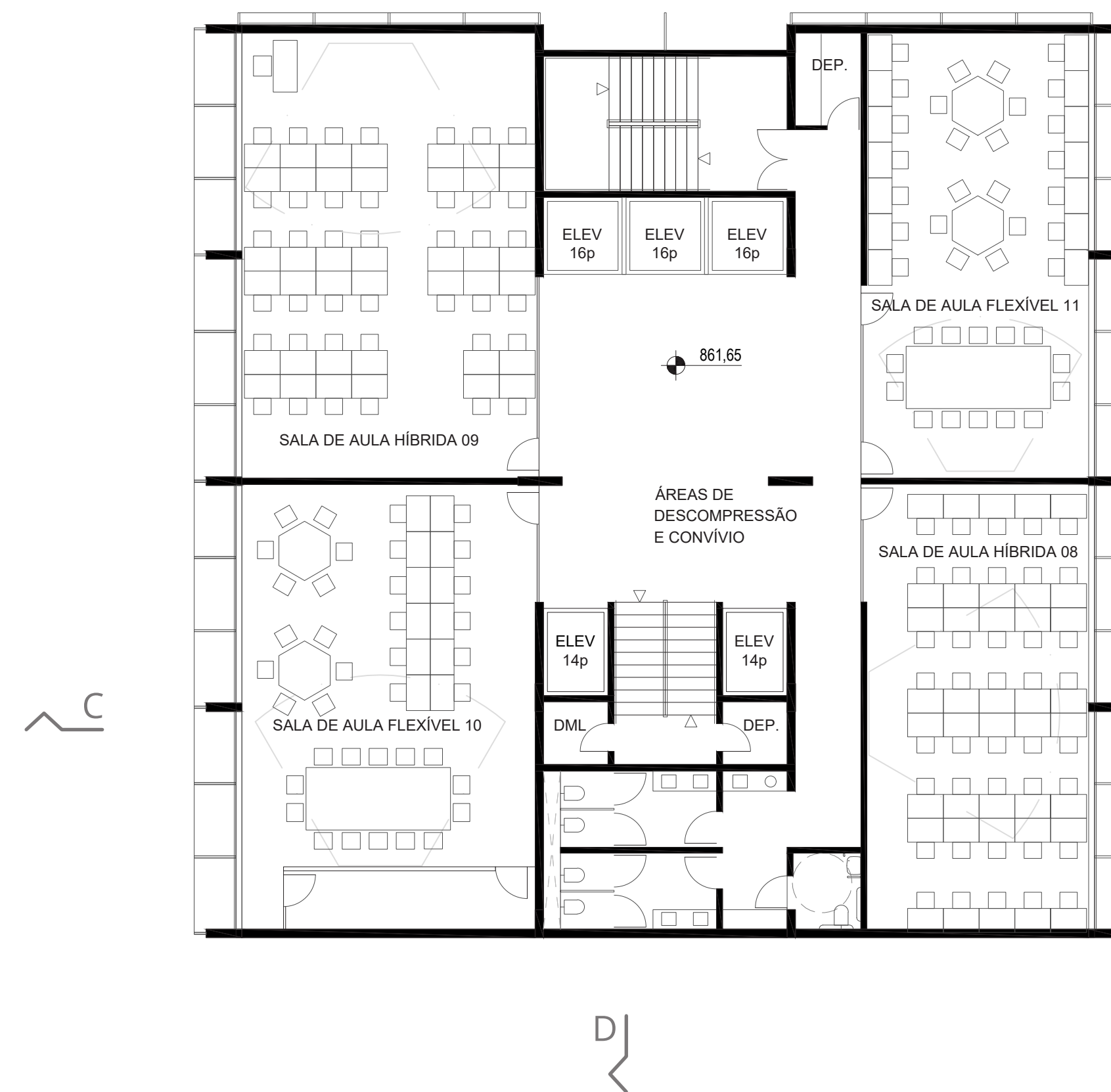
As condensadoras foram projetadas distribuídas nos dois edifícios, mais uma vez evitando a concentração de carga apenas numa das estruturas.

Quanto às evaporadoras, imaginou-se que, nos ambientes maiores, serão do tipo cassette, otimizando a distribuição e reduzindo a velocidade de fluxo.

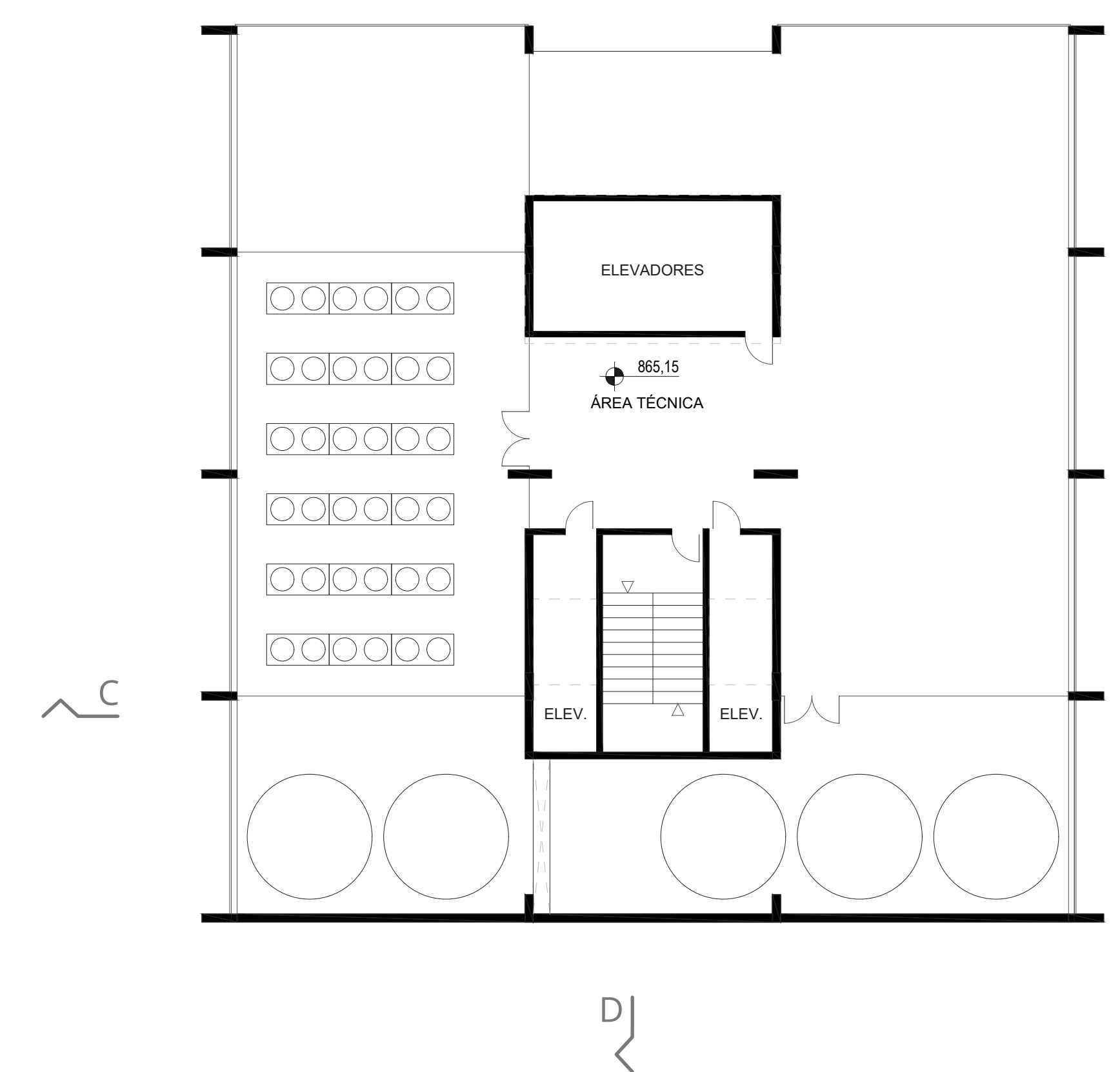
A estimativa é de que as centrais pesem, na totalidade, 12.000kg, e a carga elétrica estimada é de 500kw.



PLANTA PAVIMENTO 8 ↗N
esc 1:125



PLANTA PAVIMENTO 9 ↗N
esc 1:125



PLANTA COBERTURA ↗N
esc 1:125

