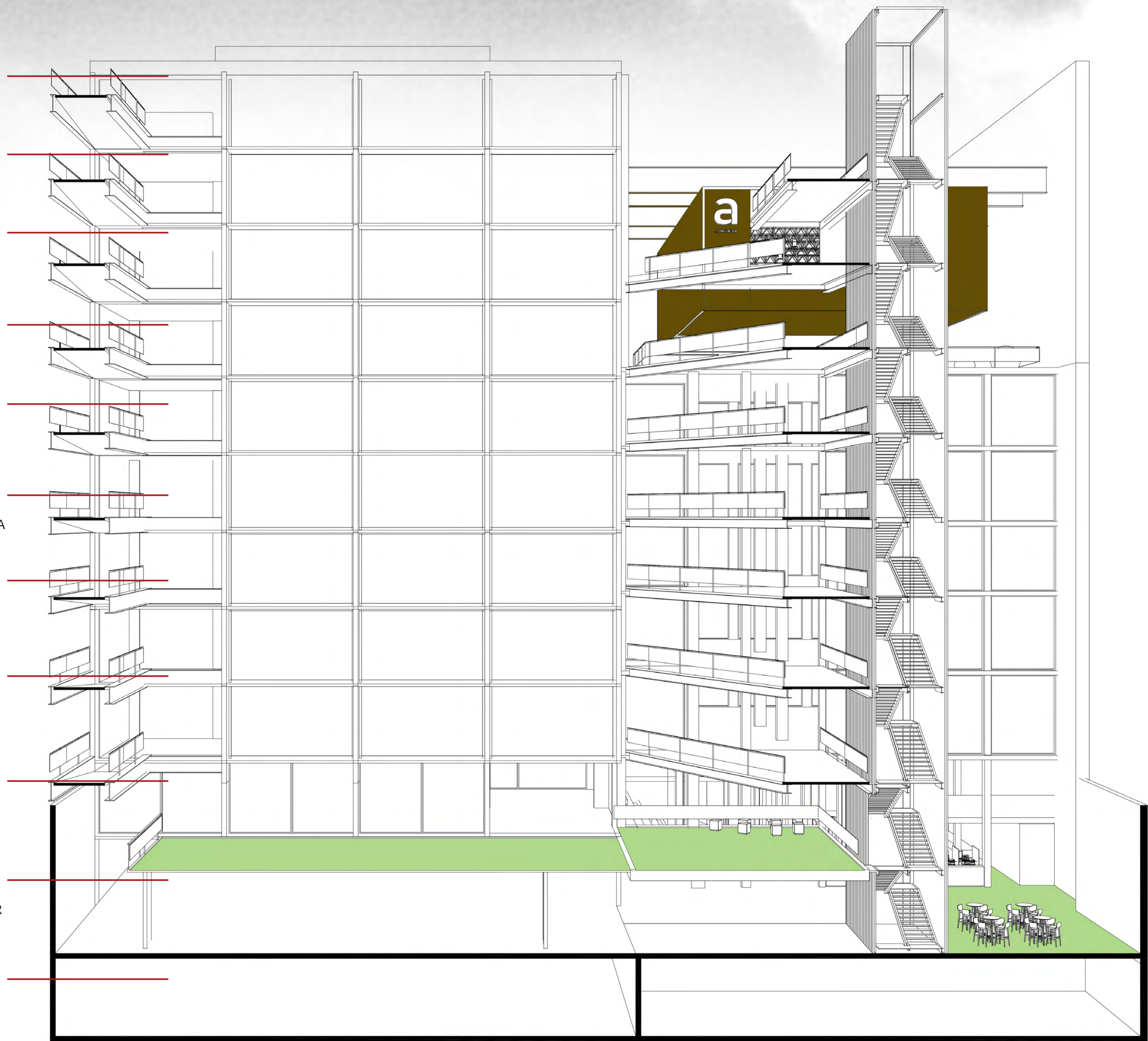


- 9º PAV: BII
AMBIENTES PEDAGÓGICOS
LABORATÓRIOS,
REFEITÓRIOS
- 8º PAV: BII
AMBIENTES PEDAGÓGICOS
SALAS FLEXÍVEIS,
LABORATÓRIOS
- 7º PAV: BII
AMBIENTES PEDAGÓGICOS
SALAS FLEXÍVEIS
- 6º PAV: BII
AMBIENTES PEDAGÓGICOS
SALAS HÍBRIDAS,
LABORATÓRIOS
- 5º PAV: BII
AMBIENTES PEDAGÓGICOS
SALAS HÍBRIDAS,
LABORATÓRIOS
- 4º PAV: BII
AMBIENTES PEDAGÓGICOS
LABORATÓRIOS, SALA HÍBRIDA
- 3º PAV: BII
AMBIENTES PEDAGÓGICOS
LABORATÓRIOS
- 2º PAV: BII
AMBIENTES PEDAGÓGICOS
LABORATÓRIOS
- 1º PAV: BII
AMBIENTES PEDAGÓGICOS
LABORATÓRIOS
- TÉRREO SUPERIOR: BLOCO II
BIBLIOTECA, CANTINA, ÁREAS
DE DESCOMPRESSÃO / ESTAR
- TÉRREO INFERIOR: BLOCO II
SERVIÇOS, GASTRONOMIA,
RESTAURANTE



CORTE TRANSVERSAL_esc: 1/100



CONCURSO DE ARQUITETURA SENAC BH

