

Memória Ambiental

O Senac/ BH, se apropria e ressignifica o lugar e, ao envolver a cidade, dá abrigo. Envolver no sentido de acolher, participar, reconhecer-se. Uma arquitetura sustentável que valoriza, transforma e reafirma o lugar.

A massa verde na edificação é definida pela praça central, pavimentada por pisograma, pelos vazios entre os blocos com forração vegetal no pavimento térreo e pelos terraços/jardins.

Estamos prevendo o tratamento das águas cinzas geradas no complexo e seu reuso, dependendo da sondagem do terreno e certificação do nível do lençol freático, a geração gradativa de energia limpa a partir de placas fotovoltaicas na cobertura, o controle das temperaturas no interior das edificações associado ao baixo consumo de energia com a otimização do uso da luz natural.

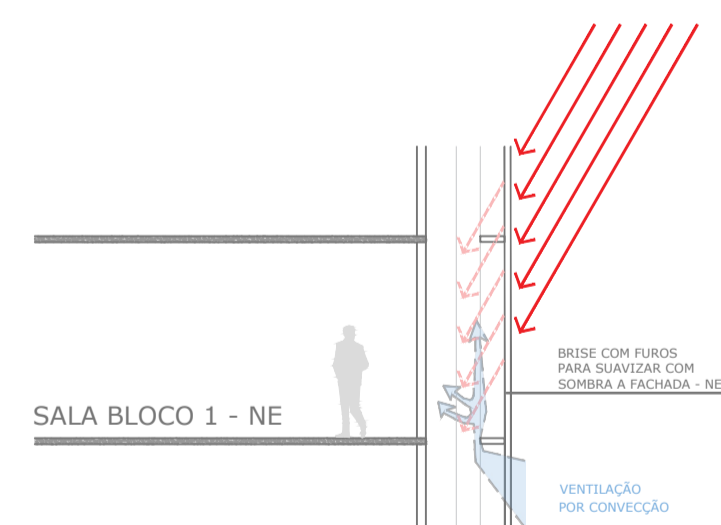
Entre materiais de última geração, deverão ser escolhidos aqueles de menor impacto ambiental e de maior durabilidade. Estamos recomendando o uso de tintas e colas isentas de COVs [compostos orgânicos voláteis], e as resinas prioritariamente a base de óleo de mamona, sem liberação de gases tóxicos.

A iluminação em LEDs, livres de raios UV e calor, deverão gerar economia significativa, desde que contem com sensores de presença.

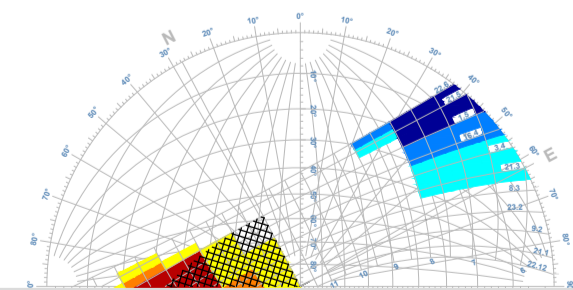
As válvulas de descarga terão fluxo duplo e as torneiras equipadas com sensores de presença.

Os resíduos sólidos decorrentes da construção deverão ter gerenciamento, transporte e destino em consonância com as resoluções do CONAMA.

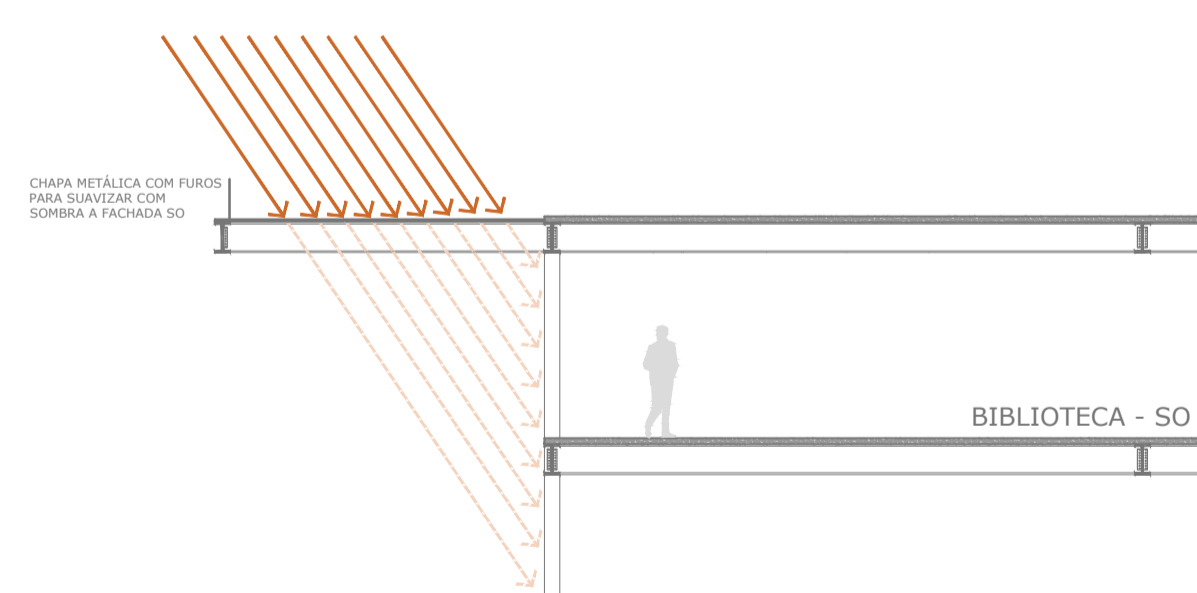
A implantação prioriza as maiores fachadas para nordeste e sudoeste, com proteção solar em chapas perfuradas e esquadrias com aberturas e ventilação controladas. Desta forma, favorece a proteção da insolação, potencializa a iluminação natural e permite a ventilação natural. O sistema de ar condicionado do tipo VRF será utilizado em todos os ambientes de permanência prolongada, gradativamente [já que o sistema Split já vem funcionando em vários espaços principalmente no bloco 1], contando com aplicativo inerente ao sistema e oferecido pelo fabricante, de modo a manter os ambientes climatizados de acordo com os usos, horários e estações do ano, minimizando o consumo de energia.



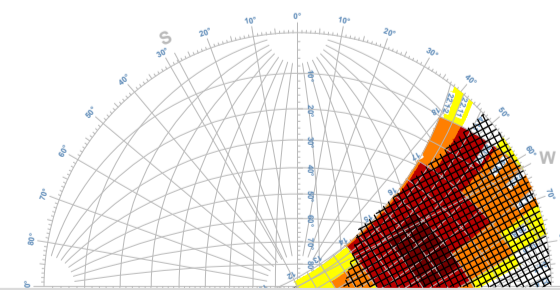
Latitude 19°56'
Belo Horizonte - ZB3



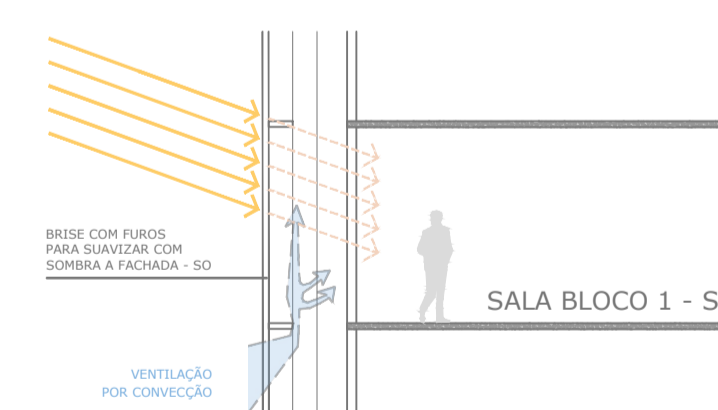
FACHADA NORDESTE



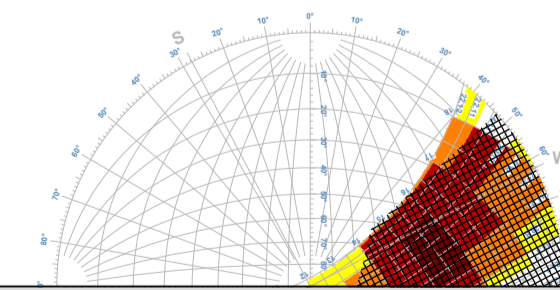
Latitude 19°56'
Belo Horizonte - ZB3



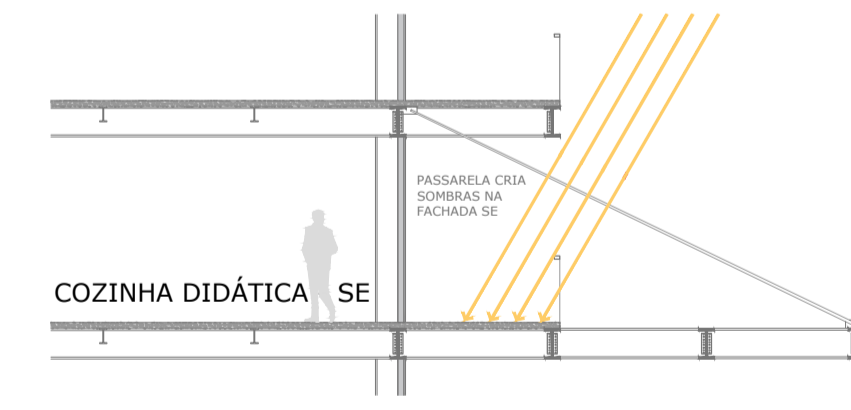
FACHADA SUDOESTE



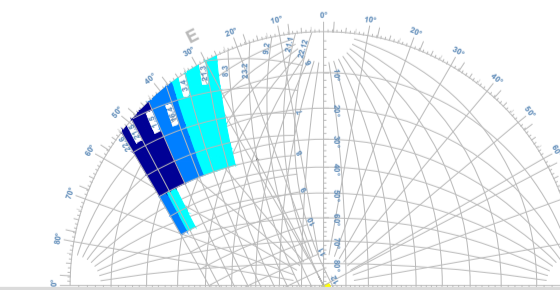
Latitude 19°56'
Belo Horizonte - ZB3



FACHADA SUDOESTE



Latitude 19°56'
Belo Horizonte - ZB3



FACHADA SUDESTE

